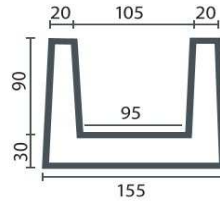




CANIVEAU BETON DRAINECO 100 – Réf. 00530



Longueur : **1000 mm**
Largeur extérieure (LE) : **155 mm**
Hauteur extérieure (HE) : **120 mm**
Épaisseur (E) : **30 mm**

Largeur intérieure (LI) : **95 mm**
Hauteur intérieure (HI) : **90 mm**
Poids : **22,5 kg**

Matériau : **Béton à démoulage différé**
Palettisation : **48**

Fiche de Déclaration de performance (DDP) : N° 5500

Débit du caniveau :



Pentes			
0,5% ou 5 mm/mètre	1% ou 10 mm/mètre	1,5% ou 15 mm/mètre	3% ou 30 mm/mètre
Débit litres/secondes			
3,71	5,25	6,43	9,10

Grilles et couvercle

Grille Passerelle en acier galvanisé *

Dimensions : 1000x145x15 mm Poids : 1,7 kg **Classe A15 Réf 00649 1ml**
Dimensions : 500x145x15 mm Poids : 1,3 kg **Classe A15 Réf 00646 0,5ml**



* Existe en couleur **Sable (Réf. 01649)**  ou **Verte (Réf. 02649)** 

Grille Caillebotis en acier galvanisé

Dimensions : 1000x145x25 mm Poids : 3 kg **Classe B125 Réf 00661 1ml**
Dimensions : 500x145x25 mm Poids : 1,7 kg **Classe B125 Réf 00662 0,5ml**
Maille 30 x 30 mm



Grille Caillebotis en acier galvanisé

Dimensions : 1000x145x30 mm **Classe C250 Réf 00663**
Poids : 7,2 kg
Maille 30 x 30 mm



Couvercle Béton 0,50 ML

Dimensions : 500x145x30 mm **Classe A15 Réf 00490**
Poids : 4,5 kg



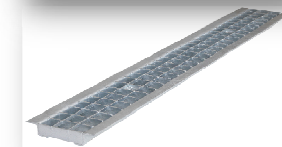
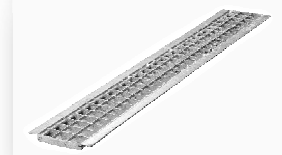
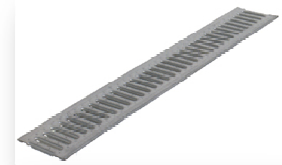
Grille Caillebotis en acier galvanisé - Maille 20x20 mm

Dimensions : 1000x145x30 mm **Classe B125 Réf 00684**
Poids : 5,5 kg

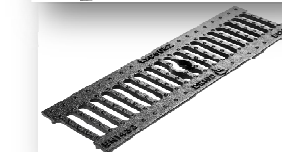


Grille Passerelle FONTE

Dimensions : 500x145x11 mm **Classe B125 Réf 00651**
Poids : 2,33 kg
Dimensions des fentes : 82x16 mm
Fixation canifix pour **Grille Fonte** Draineco 100



Passage de câble



Accessoires

Obtrateur Draineco 100 diam 63 **Réf 00520**

Diamètre de sortie : 63 mm
Dimensions : 140x120 mm
Poids : 1 kg

